

外来待ち時間調査報告

当院では顧客サービス委員会が年 2 回(6 月・12 月)に待ち時間調査を実施しております。

調査期間：2022 年 12 月 19 日(月)～12 月 24 日(土)の一週間

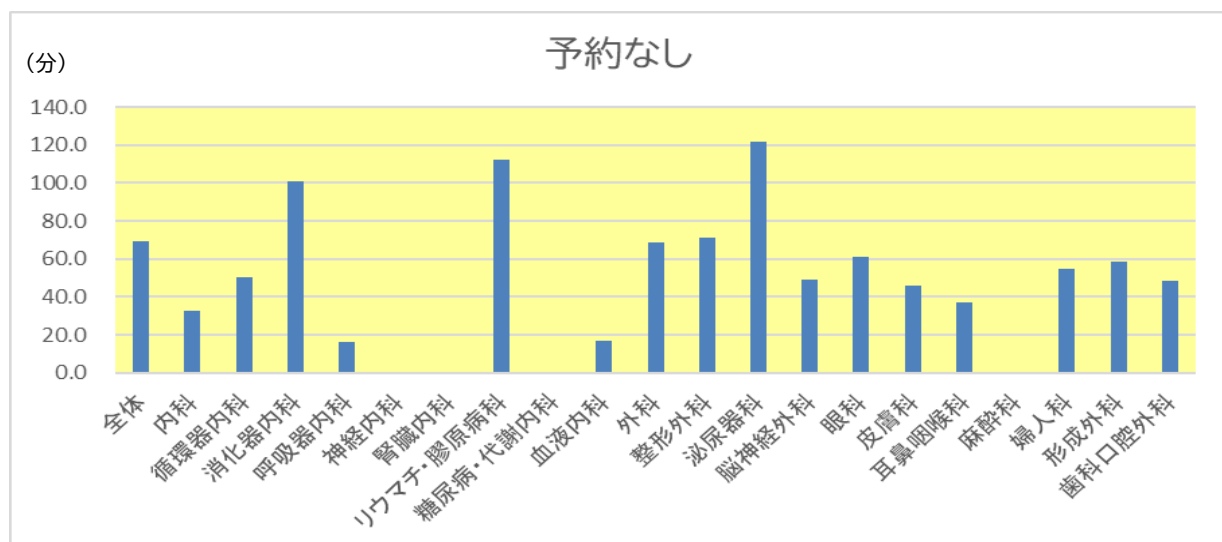
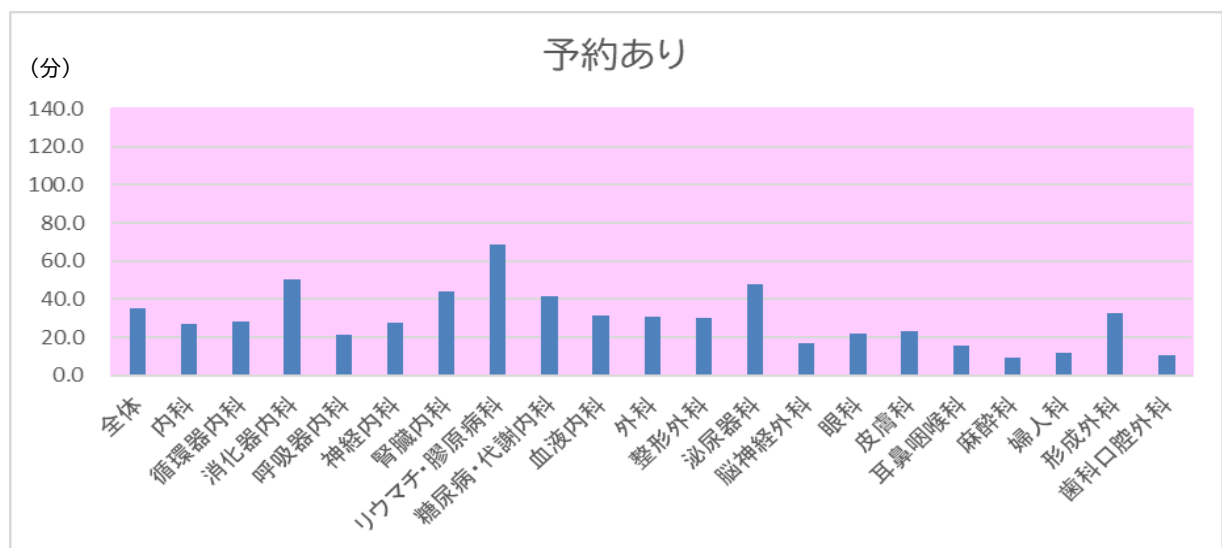
調査対象：予約患者(初診、伴科受診を除く)予約時間から診察時間までに要した時間

：予約なしの患者 受付時間から診察開始までに要した時間

調査結果：予約患者 1291 名 平均待ち時間 35.1 分

：予約なしの患者 280 名 平均待ち時間 69.3 分

各科の平均待ち時間



待ち時間の有効活用とし、クロスワードパズルの設置や院内 free-Wi-Fi を整備しております。また、診察の順番表示や会計番号の表示モニターを見沼ラウンジにも設置しておりますので、番号表示が出るまでラウンジでおくつろぎいただけます。

当院では今後も、待ち時間を短縮し、速やかにご案内できるよう努めてまいります。